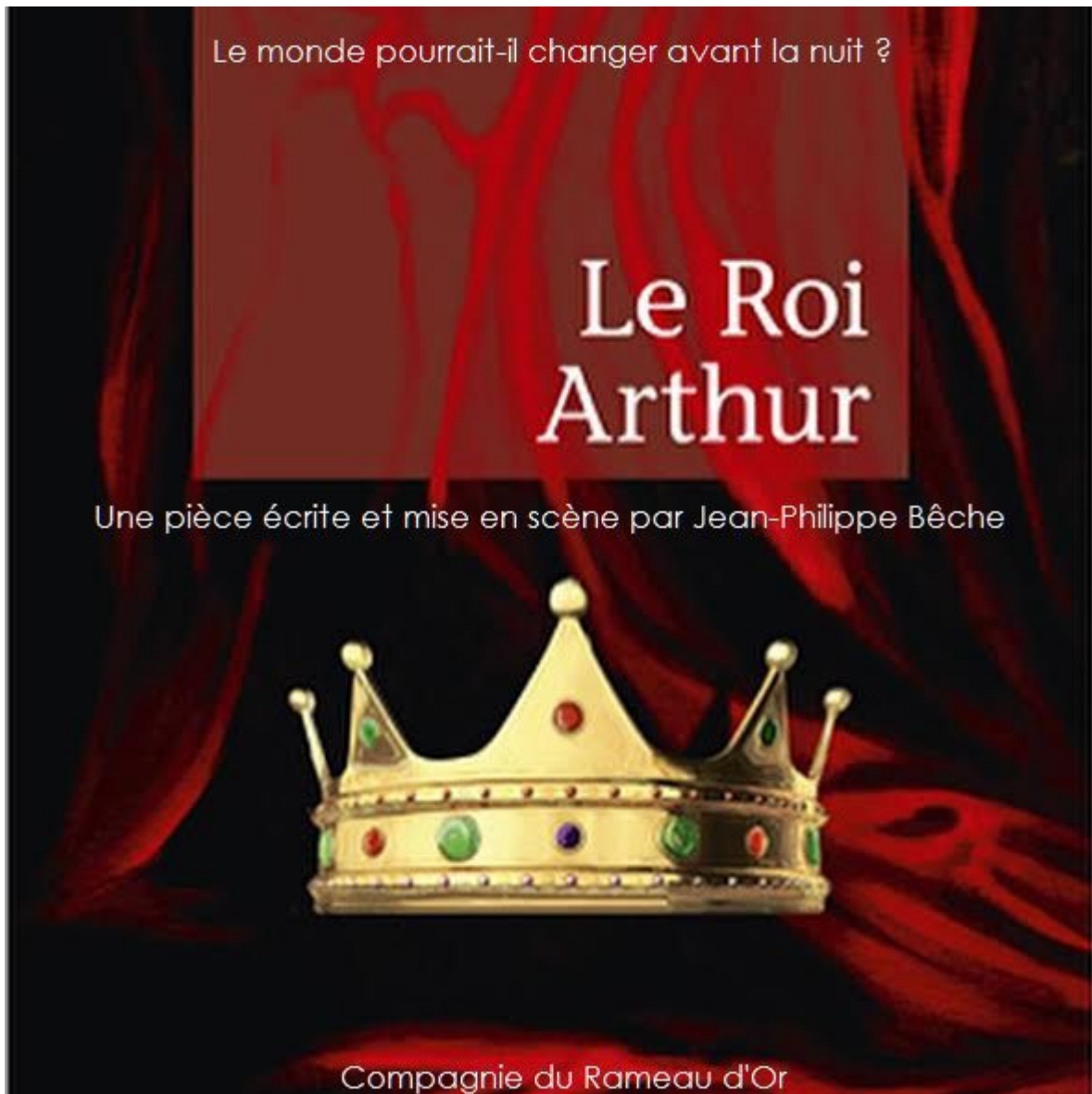


LE ROI ARTHUR



Création au Théâtre de l'Épée de Bois du 6 au 23 septembre 2018

Du jeudi au samedi à 20H30, représentations le samedi et le dimanche à 16H.

Relâche les lundis, mardis, mercredis

durée 1H30

Réservations : www.epeedebois.com

Informations 01 48 08 39 74

THEATRE DE L'ÉPÉE DE BOIS

Cartoucherie

Route du Champ de Manœuvre 75012 Paris

Le Roi Arthur

Texte et mise en scène **Jean-Philippe Bêche**

Musique **Daniel Scotto**

Mastering **David Hachour/Colour Sound Studio Paris**

Production musicale **De La Nature**

Distribution **Laurence Lustyk**

Maître d'Armes **François Rostain**

Assistanat à la mise en scène **Catherine Azzola**

Lumière **Hugo Oudin**

Costumes **Catherine Gorne Achdjian**

Maquillages et perruques **Caroline Vlieghe**

Vidéo **Lucas Renaudot**

Avec, par ordre d'apparition en scène :

Antoine Bobbera	Bohort de Gaunes, Perceval
Lucas Gonzalez	Ban de Benoïc, Lancelot du Lac
Jean-Philippe Bêche	Arthur Pendragon
Jerôme Keen	Merlin
Erwan Zamor	Uryen Reghed, Agravain
Marianne Giraud-Martinez	Ygerne
Marie-Hélène Viau	Morgane la Fée
Léo Dussolier	Gauvain
Hélène Degy	Guenièvre
Simon Larvaron	Mordred

Et **Aidje Tafial** aux percussions

Compagnie du Rameau d'Or

Remerciements chaleureux à sa présidente **Bella Lustyk**

Production déléguée **Jean Martinez**

Avec le soutien amical du **Centre de l'Imaginaire Arthurien**

Avec le soutien amical de la **Société des Ecrivains**

Relations publiques **Nathalie Sainseau** nathalie@remoraparis.fr

Service de presse **Mara Villiers** presse.roiarthur@gmail.com

Le Roi Arthur

« On ne lutte pas contre la force du destin »

Eschyle

Prométhée enchaîné

Note de l'éditeur

« Le roi Arthur doute. Est-il bien l' élu qui saura sauver cette Bretagne déchirée et assiégée ?

Camelot, Avalon, Merlin, Excalibur...

Ces figures incontournables du folklore celtique se sont nourries de l'imaginaire de nombreux auteurs au fil des siècles et continuent à faire rêver des générations entières. En s'inspirant de Geoffroy de Monmouth, Chrétien de Troyes ou encore Robert de Boron, cette nouvelle mise en scène donne vie à un univers sombre et ensorcelant, nous invitant à découvrir ou redécouvrir des personnages de légende, une romance inoubliable, et la mythique quête du Graal : un monde à part dans lequel Jean-Philippe Bêche nous plonge avec délice. »

Société des Ecrivains

www.societedesecrivains.com

Note de mise en scène

Faire d'une illusion un réel si pur, n'est-ce pas le pari de tout artiste ?

Le Roi Arthur s'apparente aux drames et aux tragédies. L'histoire de ce roi légendaire est héroïque, malheureuse, et tragique. Il s'agit tout simplement de raconter une histoire dans laquelle on voyage à la manière des contes épiques d'autrefois. Il s'agit tout simplement d'y croire...

On vit intensément dans le monde d'Arthur. On s'aime, on se déchire, on le dit, on se le crie au visage. On s'avoue des choses terribles, le cœur ouvert, exacerbé, sans rien craindre ni de la vie ni de la mort.

Les sentiments sont forts, violents, profonds et urgents. Chaque parole prononcée, chaque geste tracé engage l'être tout entier.

C'est un monde d'absolu, où la chair et le sang ne se délient jamais. C'est un monde d'honneur, et il est temps aujourd'hui de le célébrer.

Alors j'ai voulu une mise en scène en « urgence », fiévreuse, animale. J'aime le théâtre quand il est organique, tribal, presque brutal, quand il nous dérange aussi. J'aime le théâtre quand il nous aide à comprendre notre vraie nature, à découvrir qui nous sommes, pourquoi un jour nous faisons le choix d'être profondément bons, ou mauvais...

Avec **Le Roi Arthur**, je voulais revenir aux origines du mythe, comprendre pourquoi la légende est si terriblement humaine, ou inhumaine... Je voulais m'intéresser aux rapports de pouvoir, d'amour et de trahison entre les personnages, essayer de leur donner une dimension épique, quasi shakespearienne... Ce sont des héros de tragédie qui se battent pour survivre dans un monde qui leur échappe.

Pourquoi le destin nous fait parfois autant souffrir, alors que tant de choses autour de nous peuvent être miraculeuses et magnifiques ?

Jean-Philippe Bêche

Note de production

Nous sommes convaincus de la force de cette histoire, du souffle lyrique de cette pièce qui renoue avec le théâtre épique, populaire au vrai sens du terme. La résonance sur le public est authentique et immédiate.

Nos héros sont des hommes et des femmes qui luttent pour aimer, qui se débattent dans leurs souffrances, à la recherche d'un idéal, d'un merveilleux qui pourrait bien les perdre...

Servie par une distribution brillante, cette pièce au thème universel nous touche au plus profond de nous, parce qu'elle nous parle de nos rêves, de nos élans romantiques, de l'espoir pour nous tous de nous sublimer dans l'histoire du monde.

Le Roi Arthur s'inscrit dans la tradition d'un théâtre populaire au sens le plus large et le plus noble du terme. Il s'adresse ainsi à un très large public.

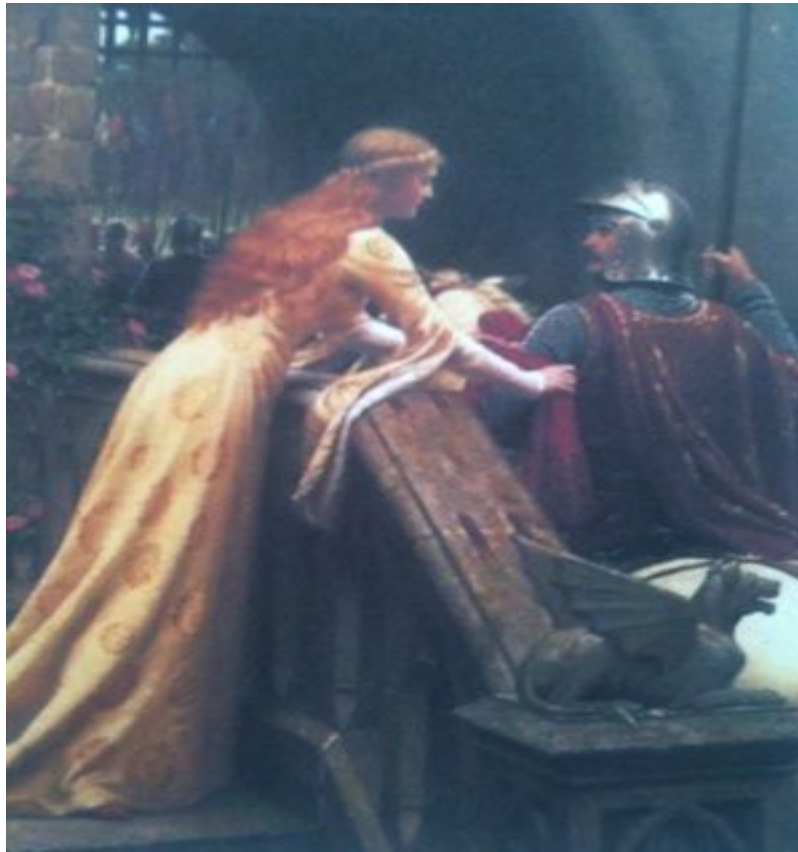
Il bénéficie d'une musique originale signée Daniel Scotto.

Monter **Le Roi Arthur** a été une aventure humaine passionnante.

Le Roi Arthur

Repères

Le mythe du Roi Arthur se situe dans une époque légendaire, mais peut probablement se situer aux premiers temps de la Chevalerie, vers la fin du Vème siècle ou au début du VIème siècle.



Selon les sources et les interprétations diverses de l'histoire et de la légende, les origines, les lieux, les noms, les liens de parenté entre les divers personnages divergent selon que l'on date tel ou tel événement du Cycle Arthurien.

Voici donc quelques éléments clés qui permettent de nous éclairer sur nos héros au moment où se déroule l'action de la pièce.

Bretagne

La Bretagne d'autrefois (qui couvrait une partie de l'île de Grande-Bretagne jusqu'à l'Armorique, la Petite Bretagne, sur le continent) est mise à feu et à sang par les guerres continuelles que se livrent les barons du royaume.

A la mort du Roi Uther Pendragon, c'est le chaos le plus complet.

Mais lorsqu'Arthur, l'enfant pensé, choisi et protégé par Merlin, retirera l'épée Excalibur de la pierre, très peu de barons le reconnaissent comme leur roi légitime. Profitant alors du tumulte, les saxons forment des alliances avec les seigneurs rebelles pour envahir l'Angleterre...

C'est sans compter sur le génie de Merlin.

La forteresse de Kaerlion

Kaerlion est le camp retranché d'Arthur au début de la pièce.

Elle est située au sud de l'Angleterre, dans le pays de Galles. Ses murailles sont impressionnantes, même si elles gardent la trace d'innombrables assauts.

La forêt de Brocéliande

Lieu mythique étroitement lié à l'histoire de Merlin l'Enchanteur et des légendes de la Table Ronde. C'est une forêt évidemment magnifique qui s'étend au cœur de la Bretagne française. Elle est tour à tour lumineuse et menaçante, rassurante et effrayante. Elle sera en effet le théâtre romanesque des amours d'Arthur et de Guenièvre, mais aussi celui des duels violents entre chevaliers et des colères foudroyantes de la fée Morgane.

Camelot

Le château le plus légendaire, la cité la plus mystérieuse des histoires de chevalerie. C'est la résidence principale du Roi Arthur, édifiée après la victoire finale sur les envahisseurs saxons. La grande salle d'armes de Camelot réunit le roi Arthur et ses chevaliers chaque fois que le royaume est en danger. Le conseil prend place autour de la Table Ronde, gardienne de tout le royaume.

Tintagel

Située au sud de la Cornouailles sur l'île de Bretagne, cette forteresse, demeure d'Ygerne et du Duc Gorlois, serait, dans l'imaginaire arthurien, le lieu de conception d'Arthur.

Carmélide

Le royaume de Carmélide est la patrie du Roi Léodagan, le père de Guenièvre, gardien de la Table Ronde. Carohaise en est la résidence principale et c'est là qu'Arthur rencontre Guenièvre pour la première fois.

La plaine de Salisbury

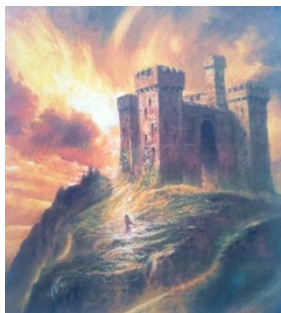
Cette immense plaine anglaise s'étend à mi-chemin entre Camelot et Tintagel. C'est une lande belle et sinistre, balayée par les vents et la pluie. C'est ici que prend fin l'histoire d'Arthur, sur un champ de bataille jonché de rochers, et de cadavres...

Avalon

Derrière ces brumes légendaires se cache une île mystérieuse gardée par des prêtresses qui veillent sur Arthur et son épée magique. C'est « le pays où l'on dort », l'Autre Monde...

Excalibur

C'est l'épée magique offerte par Merlin à Uther Pendragon pour lui permettre d'unifier les peuples de Bretagne. Mais la passion d'Uther pour Ygerne le fera échouer. Avant de mourir, il plantera Excalibur dans un rocher, et seul l'Elu pourra la retirer pour devenir Roi. C'est Arthur qui le fera, lui conférant toute la légitimité nécessaire pour monter sur le trône de Bretagne. Cette épée merveilleuse est indissociable du destin exceptionnel du Roi Arthur.



Les personnages

Par ordre d'apparition en scène,

BOHORT DE GAUNES, frère de Ban de Benoïc

BAN DE BENOÏC, père de Lancelot, frère de Bohort de Gaunes

ARTHUR PENDRAGON, roi de Bretagne

MERLIN, l'enchanteur

URYEN REGHED, baron

LA REINE YGERNE de TINTAGEL, mère d'Arthur

MORGANE la fée, sœur d'Arthur

GAUVAIN, neveu d'Arthur

GUENIEVRE, reine de Bretagne

LANCELOT du LAC, fils de Ban de Benoïc, chevalier

AGRAVAIN, frère de Gauvain, chevalier

MORDRED, fils d'Arthur et de Morgane

PERCEVAL, chevalier



Le Roi Arthur

L'équipe

Jean-Philippe Bêche

Jean-Philippe Bêche a passé toute son enfance dans la région lyonnaise. Comédien, on le voit régulièrement au théâtre et à la télévision. Au cinéma il tourne avec Jean-Marie Poiré, Benoît Jacquot, Jean-Pierre Jeunet, Frédéric Tellier. Sur scène, il alterne aussi bien les rôles du répertoire classique que moderne. Il s'illustre ainsi dans une trentaine de pièces dont *Ruy Blas*, *L'Eventail de Lady Windermere* aux côtés de Geneviève Casile, *Les Rustres* avec Michel Galabru, *Les 39 Marches* qui obtient le Molière de la Meilleure Pièce Comique en 2010 et qu'il joue plus de 700 fois. Cette année, c'est avec toute l'équipe du *Gros Diamant du Prince Ludwig* que la pièce remporte le Molière de la Meilleure Comédie 2018. Il vient également de rejoindre la mythique troupe de *La Cantatrice Chauve* et du non moins célèbre Théâtre de La Huchette.

Il met en scène *Diva sur Divan* avec la chanteuse lyrique Céline Bognini et le pianiste Dominique Trottein dont ce sera la deuxième saison à Avignon cet été.

Il écrit sa première pièce « *Tony et Marilyn* » créée en 2016 à La Luna au Festival d'Avignon. *Le Roi Arthur* est sa seconde pièce comme auteur.

Laurence Lustyk

Responsable de distribution, Laurence Lustyk a travaillé sur des films pour le cinéma et la télévision avec des noms prestigieux comme Alexandre Mnouchkine, Pierre Granier-Deferre, Robert Enrico, John Guillermin, Jean-Marie Perrier, Jean-Baptiste Mondino, Jean-Pierre Vergne, Didier Grousset, Gérard Corbiau, Jérôme Cornuau, Marion Sarraut, Henri Helman, Marco Bellocchio, Arnaud Ségnac, Jacob Berger, Coline Serreau, Laurence Katrian...

Passionnée de théâtre, elle est membre du Jury du Prix de la Fondation Bajen, participe également à des distributions de pièces pour Robert Hossein, Pierre Mondy, Jean-Claude Idée, Olivier Macé pour « *Tony et Marilyn* » qui a connu un grand succès au festival d'Avignon 2016, et plus récemment Anne Bourgeois pour « *Voyage en ascenseur* ».

Le Roi Arthur est sa deuxième collaboration artistique avec Jean-Philippe Bêche.

Catherine Azzola

Comédienne de formation, metteur en scène et auteur, Catherine Azzola a participé à de nombreux spectacles et géré sa propre compagnie de théâtre, la Compagnie Sortie de Secours. Elle écrit et met en scène *Faubourg Passion* qui se joue successivement pendant plus de deux ans au Théâtre du Guichet Montparnasse, au Théâtre du Tourtour, aux Déchargeurs, puis au Festival d'Avignon et en tournée. Elle collabore ensuite avec d'autres compagnies pour des spectacles musicaux comme *La Vocalise en Carton* » avec le groupe Orphéon Célesta, « *La Zingarina* » avec Sandra Jayat et le guitariste Christian Escoudé. Actuellement elle co-écrit et co-met en scène le spectacle « Le Petit Boulard » avec la Compagnie de marionnettes Pipasol.

Elle enseigne l'art dramatique depuis une vingtaine d'années auprès de publics diversifiés : stages et formations pour adultes, training en improvisation théâtrale, interventions en milieu hospitalier, éducation spécialisée, centres culturels...

Daniel Scotto

Daniel Scotto est auteur, compositeur, musicien, scénariste. Il participe à plusieurs aventures cinématographiques et télévisuelles, collabore à des revues comme L'Ecran Fantastique, signe l'adaptation du best-seller de Graham Masterton « *Katie Maguire* », et compose la musique d'ouverture du 14^{ème} Festival International du Film Fantastique de Paris. Depuis il ne cesse d'écrire et de sortir ses propres albums avec des compositions musicales aussi différentes comme « *Confidential* » « *Focus Your Mind* » et « *Crystal Songs* » tous trois distribués par Nature et Découvertes.

Avec *Le Roi Arthur* il compose une musique originale, forte, puissante, lyrique, au plus près du texte d'origine.



Les comédiens



Antoine Bobbera



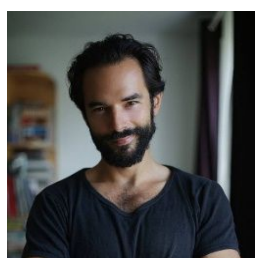
Lucas Gonzalez



Jean-Philippe Bêche



Jérôme Keen



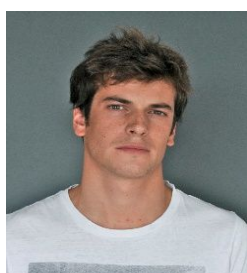
Erwan Zamor



Marianne Giraud



Marie-Hélène Viaud



Léo Dussolier



Hélène Degy



Simon Larvaron

Percussions



Aidje Tafial

Informations pratiques

6 au 23 SEPTEMBRE 2018

Du jeudi au samedi à 20H30, matinées samedi et dimanche à 16h, durée 1H30

TARIFS

Plein Tarif 20 euros – Tarifs Réduits 15 euros - 12 euros - 10 euros

CE, groupes de 10 personnes, seniors, enseignants : 15 euros

Etudiants (-de 26 ans), demandeurs d'emploi, intermittents : 12 euros

Scolaires et enfants de moins de 12 ans : 10 euros

AU THEATRE DE L'EPEE DE BOIS, Cartoucherie

Route du Champ de Manœuvre 75012 Paris

RESERVATIONS

01 48 08 39 74 – www.epeedebois.com

POUR VENIR A LA CARTOUCHERIE

En métro et bus ou navette

Ligne 1, arrêt Château de Vincennes

Sortie n°3 (en tête de train) pour accéder au bus n°112

Sortie n°6 (en tête de train) pour accéder à la navette

Le bus n°112, arrêt Cartoucherie

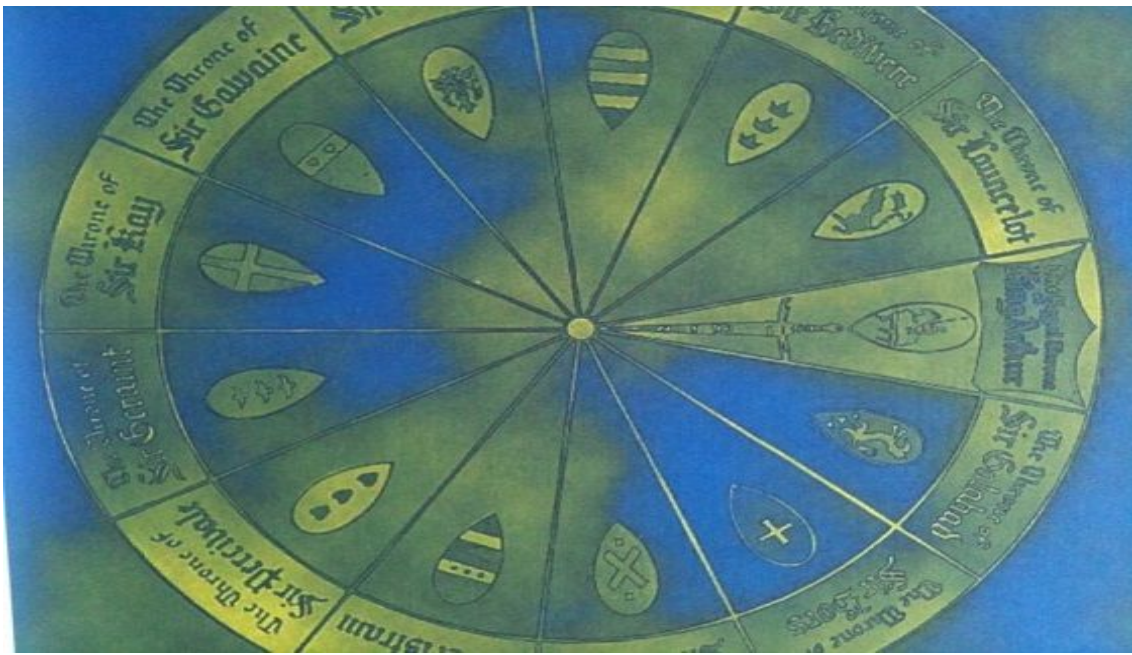
La navette se prend près de la station de taxis de Château de Vincennes et circule 1 heure avant et retour 1 heure après chaque spectacle (jusqu'à minuit)

Attention : pas de navette les samedis après-midi

En voiture

Depuis l'Esplanade Saint-Louis, derrière le Château de Vincennes, longer le Parc Floral jusqu'au rond-point de la Pyramide, prendre à gauche et continuer sur la Route du Champs de Manœuvre quelques mètres jusqu'à l'entrée du parking gratuit

Attention : Nous attirons votre attention sur les difficultés de circulation le dimanche...



COMPAGNIE DU RAMEAU D'OR

compagniedurameaudor@gmail.com

COMPAGNIE DU RAMEAU D'OR

149, rue St Dominique 75007 Paris

Jean Philippe Bêche 06 80 62 32 15

jeanphilippebeche@gmail.com



